

## Quick Start Guide

Краткое руководство пользователя

Қысқаша нұсқаулық

Earphone model: T0006  
Charging case model: T0006C



# Quick Start Guide

## App download and installation

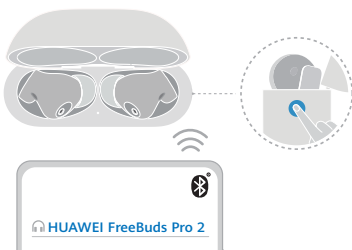
Scan the QR code to download and install the **HUAWEI AI Life** app, to try more features and customize your earphone settings.



## Pairing and connection

1. Open the charging case and press and hold the Function button for 2s until the indicator flashes white. The earphones will then enter Pairing mode.
2. Enable Bluetooth on the device that is to pair with the earphones. Search for and connect with the earphones.

The earphones will automatically enter Pairing mode when you open the case for the first time.

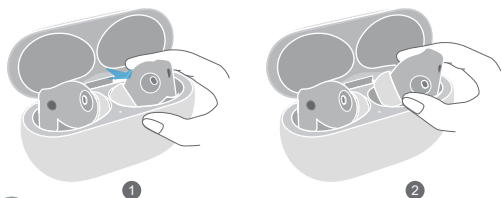


## Restoring to factory settings

Open the charging case. Press and hold the Function button for 10s until the indicator flashes red. The earphones will then enter Pairing mode again.

## Take out your earphones

Place your index finger on the back of one earphone, gently push the earphone forwards, and then pinch and lift it out of the case.

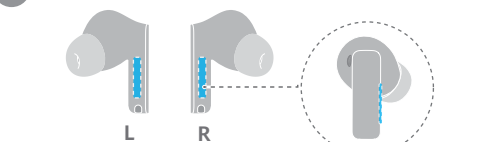


## Changing ear tips

Choose the size that provides the desired noise canceling effects and comfort when worn.

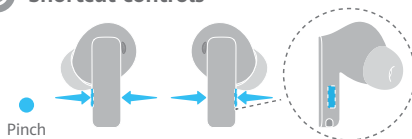


## Volume adjustment



Swipe		Swipe up to turn up the volume
		Swipe down to turn down the volume

## Shortcut controls



● X1	Play/Pause	Answer/End a call
● X2	Next track	Reject a call
● X3	Previous track	

## Noise canceling

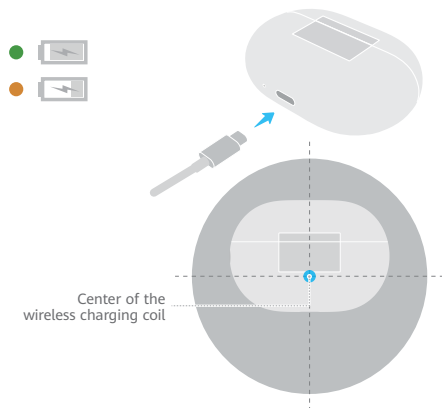
Press and hold the earphone handle to switch among noise canceling modes.



You can also set the function of the press-and-hold shortcut in the **HUAWEI AI Life** app to wake up the voice assistant.

## Charging the case

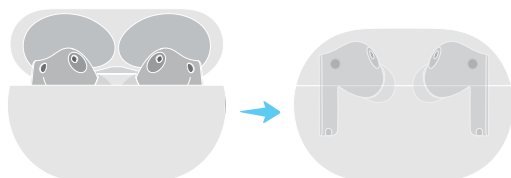
Connect the case to a power source via a USB-C cable, or place it on a compatible wireless charger with its nameplate facing up.



To charge the charging case, align the center of the wireless charging coil with the center of the wireless charger, and adjust the position slightly until the indicator turns on.

## Charging the earphones

Place the earphones in the case, and then close the case. The earphones will automatically start charging.



# Краткое руководство пользователя

## Загрузка и установка приложения

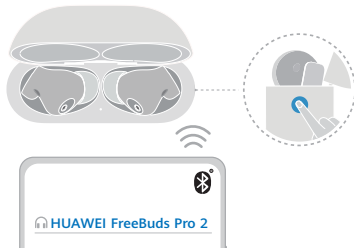
Отсканируйте QR-код, чтобы загрузить и установить приложение HUAWEI AI Life, попробовать другие функции, а также настроить индивидуальные параметры наушников.



## Сопряжение и подключение

1. Откройте зарядный чехол, нажмите и удерживайте функциональную кнопку в течение 2 секунд, пока индикатор не замигает белым. Наушники перейдут в режим сопряжения.
2. Включите Bluetooth на устройстве, которое необходимо сопрячь с наушниками. Найдите наушники и установите сопряжение.

При первом открытии зарядного чехла наушники автоматически переходят в режим сопряжения.

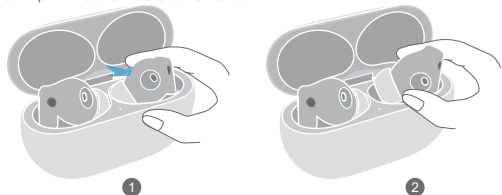


## Восстановление заводских настроек

Откройте зарядный чехол. Нажмите и удерживайте функциональную кнопку в течение 10 секунд, пока индикатор не начнет мигать красным. Наушники снова перейдут в режим сопряжения.

## Как вынимать наушники из чехла

Положите указательный палец на заднюю часть одного из наушников, аккуратно толкните наушник вперед, а затем двумя пальцами извлеките его из чехла.

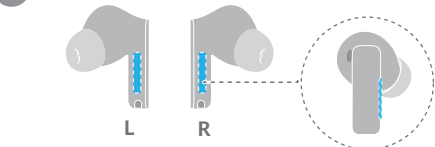


## Замена насадок

Выберите насадки, которые обеспечат комфортное ношение наушников и надлежащий уровень шумоподавления.

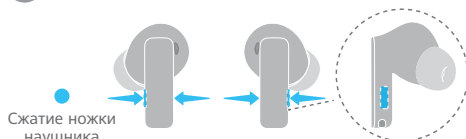


## Настройка громкости



Проведение		Проведите по ножке наушника вверх, чтобы увеличить громкость
		Проведите по ножке наушника вниз, чтобы уменьшить громкость

## Управление с помощью жестов



● X1	Воспроизведение или приостановка воспроизведения музыки	Ответ на вызов или завершение вызова
● X2	Следующая композиция	Отклонение вызова
● X3	Предыдущая композиция	

## Шумоподавление

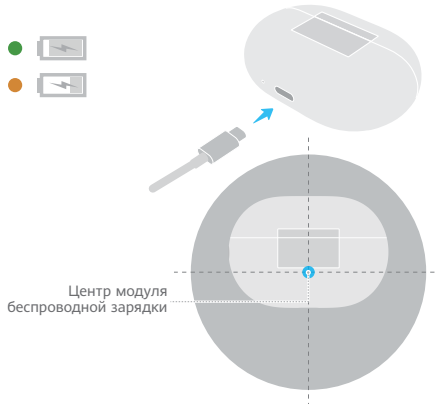
Нажмите и удерживайте ножку наушника для переключения режима шумоподавления.



Вы также можете установить жест сжатия и удержания в приложении HUAWEI AI Life для активации голосового помощника.

## Зарядка чехла

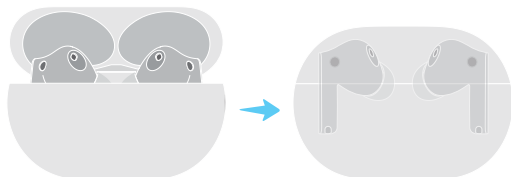
Подключите чехол к источнику питания с помощью кабеля USB-C или поместите чехол на совместимую беспроводную зарядную панель информационной табличкой вверх.



Чтобы зарядить зарядный чехол, совместите центр модуля беспроводной зарядки с центром беспроводной зарядной панели. Отрегулируйте положение так, чтобы индикатор загорелся.

## Зарядка наушников

Поместите наушники в зарядный чехол и закройте его. После этого зарядка начнется автоматически.



# Қысқаша нұсқаулық

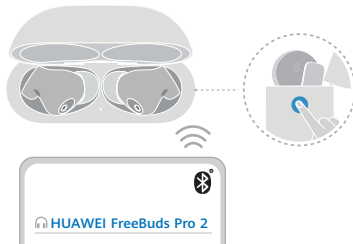
## Қолданбаны жүктеп алу және орнату

Қосымша мүмкіндіктерді қолданып көру және құлаққап параметрлерін теңшеу үшін HUAWEI AI Life қолданбасын жүктеп алу және орнату үшін QR кодын сканерлеңіз.



## Жұптастыру және байланыс

1. Зарядтау корпусының ашып, «Функция» түймесін басып, 2 сек бойы индикатор ақ түспен жыпылықтағанша ұстап тұрыңыз. Одан кейін құлаққаптар «Жұптастыру» режиміне кіреді.
  2. Құлаққаптармен жұптастыратын құрылғыда Bluetooth функциясын қосыңыз. Құлаққаптарды іздеп, оған қосылыңыз.
- Қорпусы бірінші рет ашқанда, құлаққаптар «Жұптастыру» режиміне автоматты түрде кіреді.

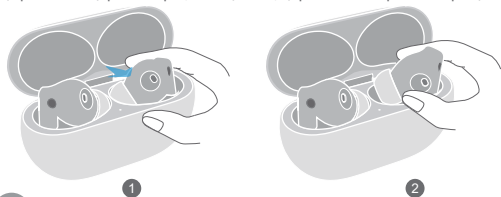


## Зауыттық параметрлерін қалпына келтіру

Зарядтау корпусының ашыңыз. Индикатор қызыл түсте жыпылықтағанша «Функция» түймесін 10 сек бойы басып тұрыңыз. Одан кейін құлаққаптар «Жұптастыру» режиміне қайта кіреді.

## Құлаққаптарыңызды шығарыңыз

Сұқ саусағыңызды бір құлаққаптың артқы жағына қойып, құлаққапты ақырын алға қарай итеріп, оны қысып, қораптан көтеріп шығарыңыз.

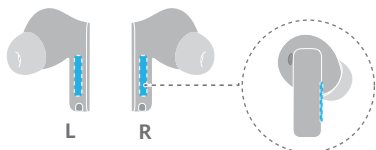


## Құлақ ішпектерін зарядтау

Қажетті шуды басу әсерлері мен тағу кезінде ыңғайлылықты қамтамасыз ететін өлшемді таңдаңыз.

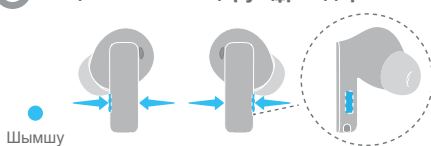


## Дыбыс деңгейін реттеу



Жанап өту	↑	Дыбыс деңгейін көтеру үшін жоғары қарай жанап өту
	↓	Дыбыс деңгейін төмендету үшін төмен қарай жанап өту

## Таңбашаны басқару құралдары



	🎵	☎️
● X1	Ойнату/кідірту	Қоңырауға жауап беру/аяқтау
● X2	Келесі трек	Қоңырауды қабылдамау
● X3	Алдыңғы трек	

## Шуды басу

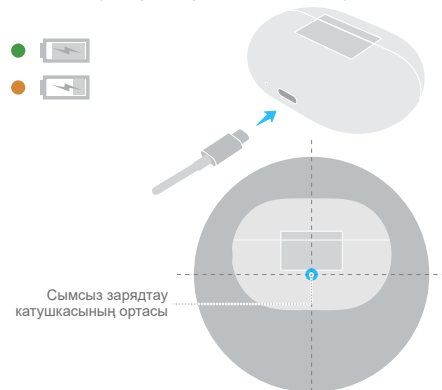
Шуды басу режимдері арасында ауысу үшін құлаққап тұтқасын басып тұрыңыз.



Сонымен қатар дауыстық көмекшіні ояту үшін HUAWEI AI Life қолданбасында басып тұру таңбашасының функциясын орнатуға болады.

## Корпусы зарядтау

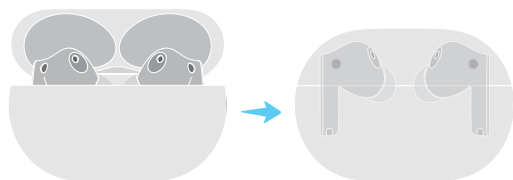
Корпусы USB-C кабелі арқылы қуат көзіне қосыңыз немесе оны атау тақтасын жоғары қаратып үйлесімді сымсыз зарядтағышқа қойыңыз.



Зарядтау корпусын зарядтау үшін сымсыз зарядтау катушқасының ортасын сымсыз зарядтағыш ортасымен туралап, индикатор қосылғанша орнын сәл реттеңіз.

## Құлаққаптарды зарядтау

Құлаққаптарды корпусқа салып, корпусы жабыңыз. Құлаққаптар зарядтауды автоматты түрде бастайды.



# Contents

English.....	1
Русский .....	2
Қазақ тілі.....	3

## English

### Safety Information

Before using and operating this device, read the following precautions to ensure an optimal device performance and avoid dangerous use or unauthorized operations.



- To protect your hearing, do not listen to audio at a high volume for a long period of time.
- Some wireless devices may interfere with implantable medical devices and other medical equipment, such as pacemakers, cochlear implants, and hearing aids. When using the product, keep it at least 15 cm away from such medical devices. Consult the manufacturer of your medical equipment for more information.
- Ideal temperatures: 0°C to 35°C for operating; -20°C to +45°C for storage.
- When charging, an adapter should be plugged into a socket nearby and easily accessible. Use approved power adapters and chargers.
- Ensure that the power adapter meets the requirements of Annex Q of IEC/EN 62368-1 and has been tested and approved according to national or local standards.
- Observe all local traffic laws and regulations while using this product. Do not use this device when you are driving.
- Keep this device and its accessories that may contain small components out of the reach of children. Otherwise, children may damage this device and its accessories by mistake, or swallow the small components, which may cause choking.
- Avoid using the device in dusty, damp, or dirty environments, or near sources of magnetic interference.
- Keep the battery away from fire, excessive heat, and direct sunlight. Do not place it on or in heating devices. Do not disassemble, modify, throw, or squeeze it. Do not insert foreign objects into it, submerge it in liquids, or expose it to external force or pressure, as this may cause it to leak, overheat, catch fire, or even explode.
- Do not attempt to replace the battery yourself — you may damage the battery, which could cause overheating, fire, and injuries.
- Avoid disassembling or modifying your device and its accessories. Unauthorized disassembly and modifications may result in voiding the factory warranty. If your device is faulty, visit an authorized Huawei Customer Service Center for assistance.

### Precautions

- In order for the earphones to function correctly, keep the mesh, ear tips, as well as the metal contact points on the earphones and charging case clean.
- If you experience any skin irritation while wearing the earphones, remove them and clean them thoroughly. If the issue persists, seek advice from a medical professional.
- Enabling noise canceling may affect your awareness of surrounding sounds and alarms. Ensure that you are in a safe environment when using this function.
- This device's firmware will automatically update whenever it connects to a previously paired Honor device (released before the end of 2020) or a previously paired Huawei device, and Wi-Fi or mobile data is enabled. You can disable automatic firmware updates in Settings.

### Disposal and recycling information



■ This symbol on the product, battery, literature, or packaging means that the products and batteries should be taken to separate waste collection points designated by local authorities at the end of the lifespan. This will ensure that EEE waste is recycled and treated in a manner that conserves valuable materials and protects human health and the environment. For more information, please contact your local authorities, retailer, or household waste disposal service, or visit the website <https://consumer.huawei.com/en/>.

### EU Regulatory Conformance

Hereby, Huawei Device Co., Ltd. declares that this device T0006/T0006C is in compliance with the following Directive RED 2014/53/EU, RoHS 2011/65/EU, EU REACH regulation, and Batteries (where included) directive.

The full text of the EU declaration of conformity and most recent information about accessories & software are available at the following internet address: <https://consumer.huawei.com/certification>.

### Frequency Bands and Power

Bluetooth: 2.4 GHz 14 dBm.

Wireless Power charging: 110 kHz to 148 kHz.

### RF Exposure Information

This device is a low-power radio transmitter and receiver. As recommended by international guidelines, the device meets applicable national SAR limits of 2.0 W/kg (10g) and 1.6 W/kg (1g).

10g SAR: The highest reported SAR value: Head SAR: 0.31 W/kg.

1g SAR: The highest reported SAR value: Head SAR: 0.87 W/kg.

### Legal Notice

Copyright © Huawei 2022. All rights reserved.

All contents in the documents in the packaging box, including but not limited to information about and portrayals of the appearance, color, size, and supported features of the product (the latest features will come with software updates), are for reference only. The actual product may vary.

The *Bluetooth*® word mark and logos are registered trademarks owned by the *Bluetooth SIG, Inc.* and any use of this mark by Huawei Technologies Co., Ltd. is under license. Huawei Device Co., Ltd. is an affiliate of Huawei Technologies Co., Ltd.

### Privacy Protection

To better understand how we protect your personal information, please see the privacy policy at <https://consumer.huawei.com/privacy-policy>, or read the privacy policy and service terms using the corresponding app.

### Software License Agreement

Please read the software license agreement carefully before using this device. By using the device, you indicate that you agree to be bound by the license agreement. To read the agreement, please visit the following website: <https://consumer.huawei.com/en/legal/eula/>.

### Open Source Software Notice

For the open source software statement of your device, please visit <https://consumer.huawei.com/en/opensource/> and search for the device name.

## Инструкции по технике безопасности

Перед использованием устройства ознакомьтесь с техникой безопасности и мерами предосторожности, чтобы обеспечить оптимальную работу устройства и предотвратить совершение опасных или несанкционированных действий.



- Чтобы защитить органы слуха, не слушайте аудиоконтент на большой громкости в течение длительного периода времени.
- Некоторые беспроводные устройства могут оказывать негативное влияние на работу кардиостимуляторов, кохлеарных имплантатов и слуховых аппаратов. При использовании устройства минимальное расстояние между беспроводным устройством и медицинскими приборами должно составлять 15 см. За более подробной информацией обращайтесь к производителю медицинского оборудования.
- Оптимальная температура: от 0 °C до 35 °C для эксплуатации, от -20 °C до +45 °C для хранения.
- При зарядке адаптер должен быть подключен к ближайшей розетке и легко доступен. Используйте сертифицированные адаптеры питания и зарядные устройства.
- Убедитесь, что адаптер питания соответствует требованиям Приложения Q стандарта IEC/EN 62368-1, прошел испытания и одобрен в соответствии с национальными или местными стандартами.
- Соблюдайте местные законы и правила во время эксплуатации устройства. Не используйте устройство во время вождения.
- Храните устройство и его аксессуары, которые могут содержать мелкие детали, в месте, недоступном для детей. В противном случае дети могут повредить устройство или его аксессуары либо проглотить мелкие детали.
- Не используйте устройство в пыльной, влажной или грязной среде или вблизи источников магнитных помех.
- Не используйте и не храните аккумуляторную батарею вблизи огня, источников тепла или под прямыми солнечными лучами. Не размещайте ее на нагревательном оборудовании или внутри него. Не разбирайте, не модифицируйте, не роняйте и не сжимайте батарею. Не вставляйте в нее посторонние предметы, не погружайте ее в жидкости, не применяйте к ней чрезмерное давление, в противном случае может произойти утечка тока, перегрев, возгорание и даже взрыв.
- Не пытайтесь самостоятельно заменить аккумуляторную батарею. В результате самостоятельной замены батарея может повредиться, что может стать причиной перегрева, возгорания или травм.
- Не разбирайте и не модифицируйте устройство и его аксессуары. Несанкционированные операции с устройством могут привести к аннулированию гарантии производителя. Если устройство неисправно, обратитесь в авторизованный сервисный центр Huawei.

## Меры предосторожности

- Для корректной работы наушников сетки и насадки наушников, а также металлические контакты наушников и зарядного чехла должны быть чистыми.
- Если во время использования наушников вы испытываете дискомфорт на коже, снимите их и тщательно очистите. Если это не помогает решить проблему, обратитесь к врачу.
- Включив режим шумоподавления, вы не будете слышать окружающие звуки, сигналы, оповещения и уведомления. Используйте этот режим в безопасной среде.
- Программное обеспечение этого устройства будет обновляться автоматически, когда оно подключается к ранее сопряженному с ним устройству Honor (выпущенному ранее конца 2020 года) или ранее сопряженному с ним устройству Huawei и когда сеть Wi-Fi или мобильная сеть передачи данных включена. Вы можете выключить функцию автоматического обновления программного обеспечения в настройках.

## Инструкции по утилизации



Этот символ на устройстве, батарее, инструкции или упаковке означает, что само устройство и его батарея по истечении срока службы должны быть утилизированы в специальных пунктах приема, учрежденных городской администрацией. Так будут соблюдены правила утилизации электронных и электрических устройств, а также принципы бережного отношения к ресурсам и защиты здоровья человека и окружающей среды. Для получения более подробной информации обращайтесь в местную городскую администрацию, службу утилизации бытовых отходов или магазин розничной торговли, в котором было приобретено устройство, либо посетите веб-сайт <https://consumer.huawei.com/en/>.

## Диапазоны частот и мощность

Bluetooth: 2,4 ГГц 14 дБм.

## Радиочастотное излучение

Это устройство представляет собой приемопередатчик радиосигналов малой мощности. В соответствии с международными директивами, устройство соответствует применимым национальным ограничениям SAR (удельный коэффициент поглощения электромагнитной энергии), составляющим 2,0 Вт/кг (10 г) и 1,6 Вт/кг (1 г).

SAR 10 г: максимальное зарегистрированное значение удельного коэффициента поглощения: рядом с головой: 0,31 Вт/кг.

SAR 1г: максимальное зарегистрированное значение удельного коэффициента поглощения: рядом с головой: 0,87 Вт/кг.

## Правовая информация

Copyright © Huawei, 2022. Все права защищены.

Содержание документов, входящих в комплект поставки устройства, в том числе изображения и информация о внешнем виде, цвете, размере и поддерживаемых функциях устройства (новые функции доступны после обновления программного обеспечения), носит справочный характер. Приобретенный продукт может отличаться от изображенного в данном руководстве.

Словесный знак и логотип *Bluetooth®* являются зарегистрированными товарными знаками *Bluetooth SIG, Inc.* и используются компанией Huawei Technologies Co., Ltd. в рамках лицензии. Huawei Device Co., Ltd. — это дочерняя компания Huawei Technologies Co., Ltd.

## Защита персональных данных

Меры, принимаемые компанией для защиты ваших персональных данных, описаны в политике конфиденциальности, с которой можно ознакомиться на веб-сайте <https://consumer.huawei.com/privacy-policy> или в приложении после установления сопряжения с телефоном.

## Лицензионное соглашение с пользователем программного обеспечения

Перед использованием данного устройства внимательно прочтите лицензионное соглашение с конечным пользователем программного обеспечения. Используя данное устройство, вы принимаете положения указанного лицензионного соглашения. Ознакомьтесь с соглашением можно на веб-сайте: <https://consumer.huawei.com/en/legal/eula/>.

## Открытое программное обеспечение

Чтобы посмотреть лицензии открытого ПО, откройте веб-сайт <https://consumer.huawei.com/en/opensource/> и введите имя устройства.

## Беспроводные наушники HUAWEI модель T0006 соответствуют:

ТР ТС 020/2011 «Электромагнитная совместимость технических средств»;  
ТР ЕАЭС 037/2016 «Об ограничении применения опасных веществ в изделиях электротехники и радиоэлектроники».

## Зарядный футляр для беспроводных наушников HUAWEI модель T0006C соответствует:

ТР ТС 020/2011 «Электромагнитная совместимость технических средств»;  
ТР ЕАЭС 037/2016 «Об ограничении применения опасных веществ в изделиях электротехники и радиоэлектроники».

## Изготовитель

Huawei Device Co., Ltd.  
Хуавэй Девайс Ко., Лтд. КНР, 523808, г. Дунгуань, Гуандун, Административное здание №2.  
Тел.: +86-755-28780808

## Импортер в РФ

ООО «Техкомпания Хуавэй», Российская Федерация, 121614, г. Москва, ул. Крылатская, д. 17, корп. 2, ОГРН 1027739023212.  
Email: CISsupport@huawei.com тел.:+7 (495) 234-0686

## Импортер в РК

ТОО «Хуавэй Технолоджиз Казахстан» 050059, проспект Достық 210, Бизнес центр “Grand Koktem”, блок 1, 11-ый этаж, Медеуский район, г. Алматы, Республика Казахстан.  
Единая служба поддержки Huawei: 6530

## Импортер в РБ

СООО «Мобильные ТелеСистемы», пр-т Независимости, 95-4, г. Минск, 220012 Республика Беларусь Унитарное предприятие «А1», 220030, Республика Беларусь, г. Минск, ул. Интернациональная, 36-2. ООО «ТрайдексБелПлюс», 223016, Минский район Новодворский с/с 33/1-8 ком.64, район д.Большое Стиклево.

## Назначение

Беспроводные наушники HUAWEI модель T0006 — это беспроводные внутриканальные TWS-наушники с зарядным чехлом. Наушники оснащены функцией активного шумоподавления, которую можно активировать во время голосовых вызовов или прослушивания музыки.

## Комплектация

Наушники - 1 пара (левый и правый наушник)  
Зарядный футляр - 1 шт.  
Амбушюры - 3 пары (доступны в больших, средних и маленьких размерах. Средний размер предварительно установлен на наушниках.)  
Кабель USB-C - 1 шт.  
Карточка с наградами в HUAWEI Музыка - 1 шт.  
Эксплуатационные документы.

\*Комплект поставки может отличаться в зависимости от страны или региона реализации.

## Питание

5 В-1,5 А

Дата изготовления устройства указана на коробке в формате: ММ/ГГ (ММ-месяц, ГГ-год)




Сделано в Китае

## Қазақ тілі

### Қауіпсіздік туралы ақпарат

Бұл құрылғыны пайдалану алдында құрылғының оңтайлы жұмыс істеуін қамтамасыз ету және қауіпті пайдалануды немесе рұқсат етілмеген әрекеттерді болдырмау үшін келесі сақтық шараларын оқып шығыңыз.

-  Есту қабілетіңізді қорғау үшін аудионы ұзақ уақыт бойы жоғары дыбыс деңгейінде тыңдамаңыз.
- Кейбір сымсыз құрылғылар имплантталатын медициналық құрылғыларға және кардиостимуляторлар, кохлеарлық имплантаттар және есту аппараттары сияқты басқа медициналық жабдыққа кедергі келтіруі мүмкін. Өнімді пайдалану кезінде осындай медициналық құрылғылардан кемінде 15 см қашықтықта ұстаңыз. Қосымша ақпарат алу үшін медициналық жабдық өндірушісіне хабарласыңыз.
- Өте оңды температуралар: Пайдалану үшін 0°C және 35°C аралығы; сақтау үшін -20°C және +45°C аралығы.
- Зарядтау кезінде адаптер маңайдағы розеткаға қосулы және оңай қол жететін болуы керек. Растаған қуат адаптерлері мен зарядтағыштарды пайдаланыңыз.
- Қуат адаптері IEC/EN 62368-1 стандарттарының Q қосымшасына сәйкес екеніне және ұлттық немесе жергілікті стандарттарға сәйкес сыналғанына және мақұлданғанына көз жеткізіңіз.
- Осы өнімді пайдалану кезінде жол қозғалысы туралы барлық жергілікті заңдар мен ережелерді сақтаңыз. Бұл құрылғыны көлік жүргізу кезінде пайдаланбаңыз.
- Осы құрылғыны және оның шағын құрамдастарды қамтуы мүмкін қосалқы құралдарын балалардың қолы жетпейтін жерде сақтаңыз. Өйтпесе, балалар бұл құрылғыны және оның қосалқы құралдарын қателесіп зақымдауы мүмкін немесе шағын құрамдастарды жұтып қойып, бұл тұншығуға әкелуі мүмкін.
- Құрылғыны шанды, дымқыл немесе лас орталарда немесе магниттік кедергі көздерінің жанында пайдаланбаңыз.
- Батареяны өрттен, қатты ыстық көзінен және тік күн жарығынан алыс сақтаңыз. Оны жылыту құрылғыларының үстіне немесе ішіне қоймаңыз. Оны бөлшектеуге, өзгертуге, лақтыруға немесе қысуға болмайды. Оған бөгде заттарды салуға, оны сұйықтықтарға батыруға не оған сыртқы күш немесе қысым салуға болмайды, себебі бұл оның ауыны, қызып кетуіне, тұтануына немесе тіпті жарылуына себеп болуы мүмкін.
- Батареяны өз бетіңізбен ауыстыруға әрекет етпеңіз, сіз батареяға зақым келтіруіңіз, ал бұл қызып кетуге, өртке және жарақаттарға себеп болуы мүмкін.
- Құрылғыңызды және оның қосалқы құралдарын бөлшектемеңіз немесе өзгертіңіз. Рұқсат етілмеген бөлшектеу және өзгертулер зауыттық кепілдіктің күшінің жойылуына әкелуі мүмкін. Егер құрылғы ақаулы болса, көмек алу үшін өкілетті Huawei тұтынушыларға қызмет көрсету орталығына барыңыз.



## Сақтық шаралары

- Құлақпаптар дұрыс жұмыс істеуі үшін торды, құлақ ішпектерін, сонымен бірге құлақпаптар мен зарядтау корпусындағы металл түйіспе нүктелерін таза ұстаңыз.
- Құлақпапты таққан кезде теріңізді тітіркену пайда болса, оларды шешіп, дұрыстап тазалаңыз. Мәселе қайталанса, дәрігерден кеңес алыңыз.
- Шуды басуды қосу қоршаған дыбыстар мен дабылдарды түйсінуге әсер етуі мүмкін. Бұл функцияны пайдалану кезінде қауіпсіз ортада екеніңізге көз жеткізіңіз.
- Бұл құрылғының микробағдарламасы бұрын жұптастырылған Honor құрылғысына (2020 жылдың соңына дейін шығарылған) немесе бұрын жұптастырылған Huawei құрылғысына қосылған кезде және Wi-Fi немесе мобильді деректер қосулы кезде автоматты түрде жаңартылып отырады. Микробағдарламаның автоматты жаңартуларын «Параметрлер» ішінде өшіруге болады.

## Жою және қайта өңдеу туралы ақпарат



Өнімдегі, батареядағы, оқулықтағы немесе орауыштағы бұл таңба өнімдер мен батареяларды қызмет мерзімі соңында жергілікті органдар белгілеген бөлек қоқыс жинау нүктелеріне апару керектігін білдіреді. Бұл ЕЕЕ қоқысының құнды материалдарды сақтайтын және адамдардың денсаулығы мен қоршаған ортаны қорғайтын жолмен өңделуін және қайта өңделуін қамтамасыз етеді. Қосымша ақпарат алу үшін жергілікті билік органдарына, сатушыға немесе тұрмыстық қоқысты жою қызметіне хабарласыңыз немесе <https://consumer.huawei.com/en/> веб-сайтына кіріңіз.

## ЕО регламенттеріне сәйкестік

Осымен, Huawei Device Co., Ltd., осы T0006/T0006C құрылғысы келесі RED 2014/53/EU директивасына, RoHS 2011/65/EU, EU REACH регламентіне және батареялар (қамтылған болса) туралы директиваға сәйкес екенін мәлімдейді.

ЕО сәйкестік декларациясының толық мәтіні және қосалқы құралдар мен бағдарламалық құрал туралы ең соңғы ақпарат мына интернет мекенжайында қолжетімді: <https://consumer.huawei.com/certification>.

## Жиілік диапазондары және қуат

Bluetooth: 2,4 ГГц 14 дБм.

## РЖ сәулелену туралы ақпарат

Бұл құрылғы қуаты аз радио таратқыш және қабылдағыш болып табылады. Халықаралық ережелерге сәйкес құрылғы қолданыстағы ұлттық МСК шектеріне сәйкес келеді: 2,0 Вт/кг (10 г) және 1,6 Вт/кг (1 г).

10 г МСК: Ең жоғары хабарланған МСК мәні: Бастағы МСК: 0,31 Вт/кг.

1 г МСК: Ең жоғары хабарланған МСК мәні: Бастағы МСК: 0,87 Вт/кг.

## Импорртаушы

ЖШС «Хуawei Текнолоджиз Қазақстан» 050059, Достық даңғылы 210, Бизнес центр “Grand Koktem”, 1-ші блок, 11-ші этаж, Медеу ауданы, Алматы қ., Қазақстан Республикасы.

Huawei бірыңғай көмек көрсету қызметі: 6530

## Құқықтық ескертпе

**Авторлық құқық © Huawei 2021. Барлық құқықтары қорғалған.**

Орауыш қораптағы құжаттардағы бүкіл мазмұн, соның ішінде, бірақ олармен шектелмей өнімнің сыртқы түрі, түсі, өлшемі және қолдау көрсетілетін мүмкіндіктері (соңғы мүмкіндіктер бағдарламалық құрал жаңартуларымен бірге келеді) туралы ақпарат және олардың сипаттамалары тек анықтама беруге арналған. Нақты өнім өзгеше болуы мүмкін.

*Bluetooth®* сөз белгісі мен логотиптері — *Bluetooth SIG, Inc.* меншігіндегі тіркелген сауда белгілері және Huawei Technologies Co., Ltd. компаниясы бұл белгіні лицензия бойынша пайдаланады. Huawei Device Co., Ltd. — Huawei Technologies Co., Ltd. компаниясының еншілес компаниясы.

## Құпиялықты қорғау

Жеке ақпаратыңызды қалай қорғайтынымызды жақсырақ түсіну үшін <https://consumer.huawei.com/privacy-policy> мекенжайындағы құпиялық саясатын қараңыз немесе тиісті қолданбаны пайдаланып құпиялық саясаты мен қызмет көрсету шарттарын оқыңыз.

## Бағдарламалық құралдың лицензиялық келісімі

Осы құрылғыны пайдалану алдында бағдарламалық құралдың лицензиялық келісімін мұқият оқып шығыңыз. Құрылғыны пайдалану арқылы сіз лицензиялық келісімнің міндеттеуіне келісетінінзді көрсетесіз. Келісімді оқу үшін келесі веб-сайтқа кіріңіз:

<https://consumer.huawei.com/en/legal/eula/>.

## Бастапқы коды ашық бағдарламалық құрал туралы ескерту

Құрылғының бастапқы коды ашық бағдарламалық құралы туралы мәлімдемені көру үшін <https://consumer.huawei.com/en/opensource/> сайтына кіріп, құрылғының атауын іздеңіз.